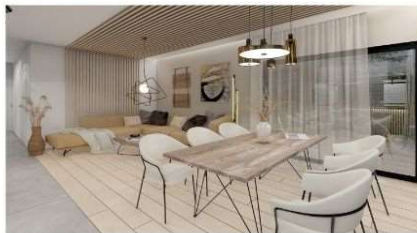


Abakon Piccolo Bosco



96,64 m²

Zastavěná plocha 115,50 m² Celková plocha 119,82 m² Výška hřebene 5,77 m
 Užitečná plocha 96,64 m² Podlahová plocha 96,64 m

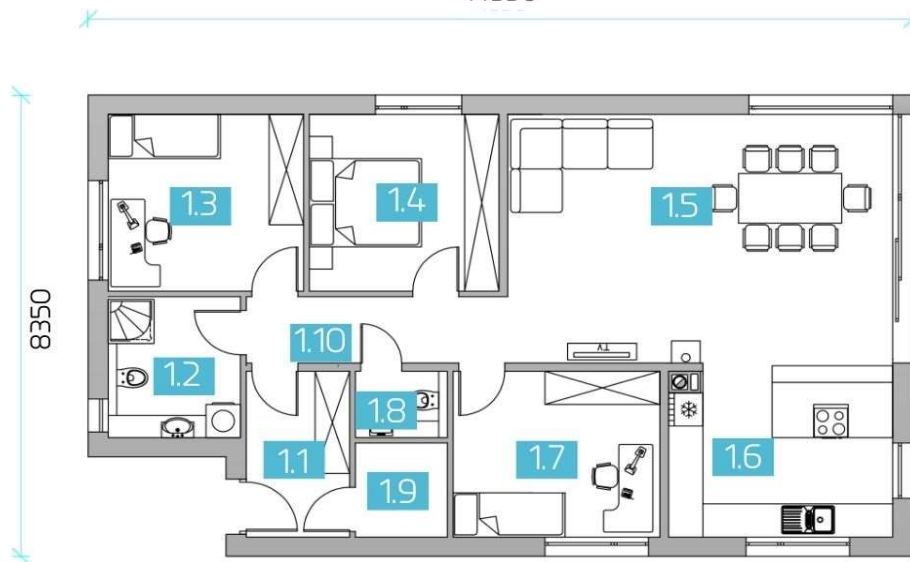


Přízemí 96,64 m²

11 Zádveří	5,49 m ²
12 Koupelna	5,87 m ²
13 Pokoj	10,88 m ²
14 Ložnice	10,72 m ²
15 Obývací pokoj + jídelna	30,15 m ²
16 Kuchyň	12,22 m ²
17 Pokoj	11,13 m ²
18 WC	2,00 m ²
19 Tech. místnost	2,72 m ²
1.10 Chodba	5,46 m ²

PŘÍZEMÍ

14350



stavební firma

Abakon[®]BD

ABAKON BD sp. z o.o., organizační složka, U Jeslí 534/12 Ostrava 12, mobil: +420 733 224 755, k.kalusova@abakon.cz

ZJEDNODUŠENÁ NABÍDKA

ABAKON PICCOLO BOSCO FLEX

Datum nabídky

5.05.2025

OBSAH PRACÍ

V CENĚ

GARANTOVANÝ BALÍČEK

Inženýrsko - geologický průzkum	✓
Služby finančního poradce	✓
Vedení stavby stavbyvedoucím	✓
Příprava a organizace stavby	✓
Dokumentace a protokoly pro předání a převzetí stavby	✓
Záruka na realizaci	✓
Záruky výrobců a materiálů	✓
Záruční servis	✓

ZEMNÍ PRÁCE

Geodetické vytýčení - V CENĚ	✓
Dozor u výkopových prací a realizaci podloží (kamenivo naceněné dle skutečnosti)	✓
Zhutnění podloží a vyrovnání základové spáry (materiál neceněný dle skutečnosti)	✓
Kontrola zhutnění podloží	✓

ETAPA I - ZÁKLADOVÁ DESKA TERMOIZOLAČNÍ ODOLNÁ PROTI SEDÁNÍ PODLOŽÍ

Vodorovná tepelná izolace z voděodolného polystyrénu	✓
Tepelná izolace svislá a vodorovná (vara z polystyrénu)	✓
Izolace proti radonu (nízký index) - V CENĚ	✓
Ležaté rozvody zdravotnických v základové desce	✓
Železobetonová deska	✓

ETAPA II – STĚNY Z KERAMZITU STANDARTNÍ DEVELOPERSKÉ - OMÍTKA III KATEGORIE

Keramzitové stěny přízemí - stěny se už nemusí zevnitř omítat, suchá montáž - stěny z okenními otvory integrované s překlady	✓
Krabice a flexibilní trubky pro rozvody elektro ve stěnách : - příprava na elektrorozvody a teletechnické instalace - systém inteligentního domu - smart - možné napájení venkovních rolet	✓
Rýhy - pro rozvody zdravotnických - pro elektro rozvaděč	✓
Okenní otvory připravené na "teplou montáž"	✓
Příprava stěn na ukotvení krovu	✓

ETAPA III – STROP A STŘECHA

Dřevěná nosná konstrukce střechy, stropu a štítových stěn	✓
Střešní krytina betonové tašky Creaton	✓
Větrací komínky na střeše	✓
Klempířské prvky střechy z plastu např. Galeco	✓

CELKOVÁ CENA HRUBÉ STAVBY (I,II,III ETAPA)

2 173 529 Kč

Cena bez DPH

2 434 352 Kč

Cena vč. DPH 12 %

Byla zpracována za předpokladu, že místo stavby je do 85 km od sídla firmy v Bielsku Biala, pokud je vzdálenost větší, ceník vyžaduje přepočít.

Zahrnuje dodávku prefabrikovaných komponentů do místa montáže standardním tahačem s dopravní plošinou. V případě nemožnosti dojezdu standardními dopravními prostředky a nutnosti překládky prefabrikovaných prvků na menší nákladní automobily, jsou náklady na překládku 32.940 Kč bez DPH plus 12% DPH, tj. 36.893 Kč vč. DPH za každý den montáže prefabrikátů.

Ceny přepočteny kurzem 0,170 CZK/PLN

ETAPA IV – INSTALAČNÍ A DOKONČOVACÍ PRÁCE

VÝPLNĚ OTVORŮ (OKNA, VCHODOVÉ DVEŘE) - TEPLÁ MONTÁŽ

Okna z plastu, odstín bílý, trojskla, šestikomorová	✓
Vchodové dveře Wiked - verze Premium, vzor 1	✓
Teplá hliníková zárubeň Termo Premium - V CENĚ	✓
Teplá montáž s pásy parozizolačními a parppropustnými - V CENĚ	✓

VENKOVNÍ DOKONČOVACÍ PRÁCE

Zateplení fasády polystyrénem EPS 038 tl. 20 cm	✓
Armovací vrstva a stěrka	✓
Akrylátová omítka fasády v základní barvě	✓
Dodávka a montáž venkovních parapetů	✓

VNITŘNÍ INSTALACE

Rozvody elektro a teletechnické	✓
Elektroinstalace a telekomunikační instalace – Rozvaděč	✓
Rozvody zdravotnické	✓
Vytápění - topná tělesa a rohože	✓
Venkovní kohout - V CENĚ	✓
Protipožární systém - V CENĚ	✓
Zásobník TV s tepelným čerpadlem - V CENĚ	✓
Tepelné čerpadlo vzduch-vzduch pro vytápění nebo chlazení - V CENĚ	✓

VNITŘNÍ DOKONČOVACÍ PRÁCE

Zateplení stropu minerální vlnou tl. 30 cm	✓
Sádkartonový podhled na kovovém roště	✓
Montáž půdních schodů	✓
Kompletační a doplňkové práce v domě	✓

CELKOVÁ ZÁRUKA NA PROVEDENÉ PRÁCE

✓

CELKOVÁ CENA PRACÍ DO 4 ETAPY (V CENĚ JE HRUBÁ STAVBA)

3 085 588 Kč

Cena bez DPH

3 455 859 Kč

Cena vč. DPH 12 %

Předpokládá financování výstavby domu v etapách systémem předplacených záloh – splátek.

Netvoří obchodní nabídku ve smyslu občanského zákoníku. Nabídka platí 14 dní nebo do zveřejnění nových ceníků. Po tomto datu má dodavatel právo na změnu ceny.

VÍCEPRÁCE A VARIANTY PRACÍ

Vyber možnosti,
které vás zajímají

VARIANTA SAMOTIŽNÉ VENTILACE

Instalace mechanické ventilace s nástěnnými rekuperátory

Individuální na dotaz

Mechanická ventilace s centrálním rekuperátorem (bez ústředny)

VARIANTY VYTÁPĚNÍ

Stropní topné fólie

Individuální na dotaz

Podlahové teplovodní vytápění bez zdroje tepla

PRÁCE NAVÍC

Drenáž kolem domu

Hromosvod z pozinkované oceli

Spalinový komín pro kamna

Podlaha na půdě z desek OSB

Individuální na dotaz

DOKONČOVACÍ PRÁCE DO STAVU "NA KLÍČ"

Vizualizace koupelen a WC - V CENĚ

Keramické obklady a dlažby

Zařizovací předměty v koupelně a WC (baterie, vana sprchový kout, WC, umyvadla)

Sádrové stěrky, malování a vnitřní parapety

Plovoucí podlahy

Zařízení elektro (zásuvky, vypínače, atd.)

Vnitřní dveře

Individuální na dotaz

GARÁŽ

Pro jedno stání 21 m² (3,50 x 6,00 m)

Pro dvě stání 36 m² (6,00 x 6,00 m)

navržená k domku podle individuálního přání

Individuální na dotaz

Byla zpracována pro případ stavby na pozemku s sklonem až 3% (s maximálním sklonem 30 cm na 10 m) na nosných půdách. V případě pozemku se sklonem vyšším než 3% nabídka nezahrnuje dodatečné vyrovnání terénu. V případě zakládání na méně nosných nebo nenosných půdách, nabídka nezahrnuje zesílení podloží geotextilií ani výměnu podloží nebo horniny pod základovou deskou. Práce související s vyrovnáváním / zpevňováním nebo nahrazováním podloží vyžadují samostatný projekt a jsou prováděny bez ohledu na rozsah prací, na něž se vztahuje tato nabídka.

Nezahrnuje zajištění proti vlivům poddolování. Je-li nutné dodatečné zajištění, náklady na to budou určeny po obdržení rozhodnutí obvodního báňského úřadu a návrhu zajištění konstrukce budovy.

V případě plánování zkoušky těsnosti je vyžadováno použití nestandardních technologických řešení.